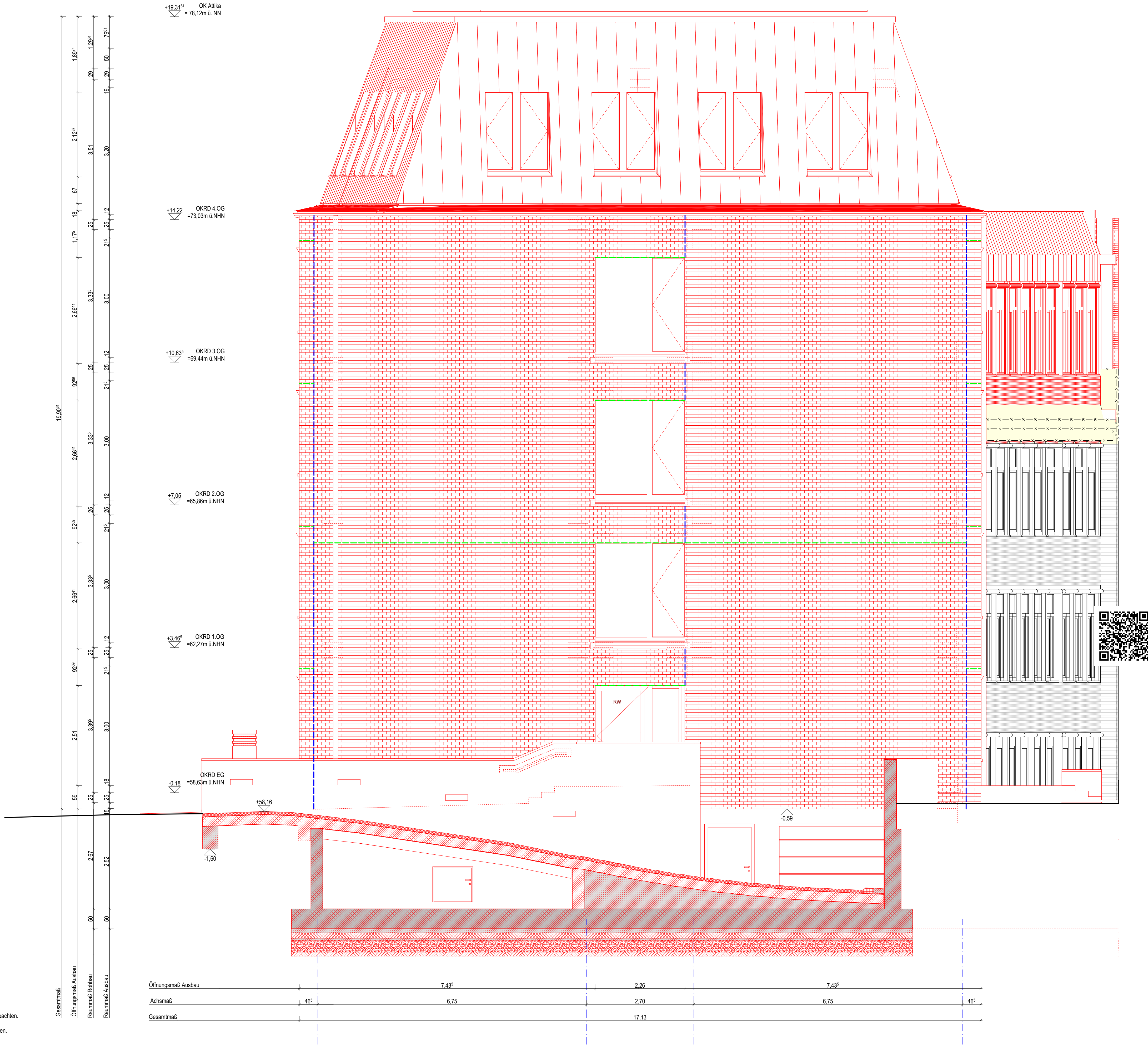


Alle Maße sind am Bau zu prüfen. Maßstimmigkeiten sind sofort mit der Bauleitung zu klären.
Bei der Bauausführung sind die Planungen der Fachingenieure sowie die Angaben der Sonderfachleute zu beachten.
Zeichnungen von Herstellern und Firmen gelten nur mit Freigabevermerk der Objektplanung.
Alle Höhenangaben sind auf OKFF bezogen, sofern nicht anders vermerkt. Maßbezüge gelten vor Einzelmaßen.



Anne-Frank-Berufskolleg

B-N_706_5_--_AN_--_002_02

Ansicht West

±0.00 = 58.81 m ü.NHN

Projekt
AFB - Erweiterung Anne-Frank-Berufskolleg
Manfred-von-Richtofen-Straße 39, 48145 Münster

Bauherrschaft
Bauwerke Münster GmbH
Klemensstraße 10, 48143 Münster
0251 2979411-0, info@bauwerke-ms.de

LPH 5: Ausführungsplanung

Maßstab: 1:50

Erstelldatum: -

Druckdatum: 20.01.2026

Blattgröße: 841 x 594

Datum	gez.	Index	Änderungen / Beschreibung
19.01.2026	JSC/ HF, JSC	01	Anpassung Wandstärke Rampe, Wand Rampe WU-Beton, Stb- Ergänzung Rampenplatte, Ausparung für Handlauf, Frostschürze Kragplatte TG- Rampe, Hinzufügen Putz Rampenwände, Hinzufügen obere Abdeckung Rampenwände
20.01.2026	JSC	02	Plan anonymisiert